

# JAサツラク住宅ローン

## <固定変動金利選択型>特別金利のご案内

3年固定

年 **0.7%**

店頭基準金利 年3.225%

エコ住宅の新築・購入は

3年固定 年 **0.5%**

10年固定

年 **1.0%**

店頭基準金利 年3.725%

15年固定

年 **1.3%**

※ 5年固定 年0.9% (店頭基準金利 年3.425%)

※保証料別途

当初固定金利期間終了後  
店頭基準金利から最大

年 **1.5%**

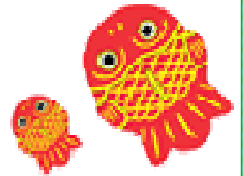
引き下げいたします!

※ 15年固定は新規のみの取扱いとなり、再特約の選択はできません。  
※ 変動金利を選択される場合も店頭基準金利から1.5%引き下げとなります。  
(店頭基準金利2.975%、1.5%引き下げ後1.475%)

### 特別金利適用条件

次の項目のうち、2つの条件を満たす方は上記の金利を適用いたします(新規お取引の方も含みます)。

- ① 公共料金の自動引落 2件以上のご契約
- ② JA火災共済のご契約(融資対象物件に限る) または カードローン
- ③ JAカード、給与・年金振込(ご家族含む)、定期貯金のお預け入れ  
または上記②以外のJA共済のご契約(自動車・生命・こども・年金)



### さらにうれしいサービス!

- ① 来店不要! ご自宅訪問サービス実施中!(平日限定)
- ② 休日ローン相談会開催中!  
(開催日につきましてはHPまたは窓口にてご確認ください。)

受付期間 : 平成29年2月1日~平成29年6月30日まで

## サツラク農業協同組合

札幌市東区苗穂町3丁目3番7号 ホームページ <http://www.satsuraku.or.jp>  
TEL011-721-7302 FAX011-742-3952 E-mail [kin\\_yushi@satsuraku.or.jp](mailto:kin_yushi@satsuraku.or.jp)

携帯はこちら!



※ 平成29年12月30日までに借入いただける方を対象とさせていただきます。  
※ 特別金利は金融情勢等の変化により見直しさせていただく場合がございます。  
※ 審査の結果、ご希望に添いかねる場合もございますのでご了承ください。

(平成29年2月1日現在)

