

お借入期間最長15年！ローン借換にも！

マイカーローン

特別金利

お申込みは
こちらから！



インターネットから
24時間365日
仮審査可能



©よりぞう

お申込みから
およそ**5日間**で
融資決定となります！

最優遇金利

※保証料別途

変動金利

固定金利

(借入期間10年以内...)

長期固定金利

(借入期間10年超...)

年 **1.55%**

年 **2.35%**

年 **2.75%**

(基準金利 年3.05%)

(基準金利 年3.85%)

(基準金利 年4.25%)

キャンペーン金利適用条件

1項目につき**年0.5%**引下げ

- 各種ローンをご利用の方
- 定期積金のご契約
- 給与振込・年金振込または年金予約(ご家族含む)
- JAカード(クレジットカード)契約
- JAバンクアプリ及びJAネットバンクのご登録

最大年 **1.5%**

基準金利から引下げいたします。

ご用意いただくもの

- 本人確認書類（運転免許証、マイナンバーカード等）
- 勤続年数確認書類（健康保険証、在籍期間確認証明書等）
- 所得確認書類（前年度源泉徴収票、所得証明書等）
- 資金使途確認書類（見積書、注文書等）
- 印鑑（インク浸透印以外）

商品概要

□お使いみち

- 自家用車、オートバイの購入
- 自動車用品、車検、修理、運転免許取得費用
- 借換、買換え時の残債上乗せ

□ご利用いただける方

- 18歳以上で最終返済時満80歳未満の方
- 安定継続した収入がある方
- 勤続年数が1年以上の方
- 地区内に在住または在勤の方

□お借入金額 10万円～1,000万円（1万円単位）

□お借入期間 6ヶ月～15年（6ヶ月単位）

□金利タイプ

- 変動：所定の利率を適用し、年2回利率見直し
- 固定：最終返済日までご契約の利率を適用

□ご返済方法

元利均等毎月返済（ボーナス併用も可）

□保証機関

- 北海道農業信用基金協会の保証（組合員）
（1口3,000円の出資でどなたでもご利用可能）
保証料 年0.7%（一括前払）
- 信販保証機関の保証（一般）
保証料 年0.7%（分割後払）
例）変動金利1.55%の場合、実質負担金利2.25%
（※保証料0.7%）

□団体信用生命共済

• ご希望により、JA所定の団体信用生命保険にご加入いただけます。なお、ご加入いただく種類によりお借入金利に上乗せいたします。

- | | |
|-------------|--------|
| 一般団信 | 年0.35% |
| 三大疾病保障特約付団信 | 年0.50% |

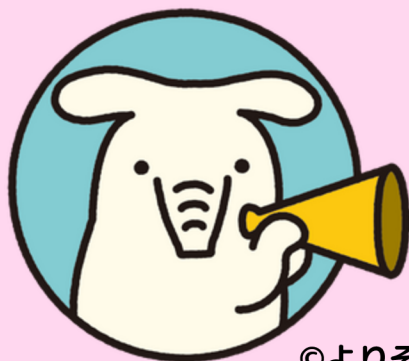
※詳細につきましては、店頭にて「団体信用生命共済のしおり」をご確認ください。

サツラク農協 金融・共済課

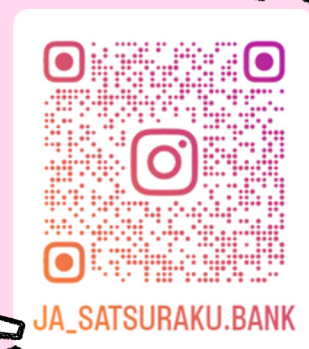
Instagram

やっています。

ローンの返済日のお知らせや
便利な情報を発信しています！



©よりぞう



JA_SATSURAKU.BANK



サツラク農業協同組合

札幌市東区苗穂町3丁目3番7号