

太陽光発電や車庫建設費用にも!

リフォームローン キャンペーン

お申込みは
こちらから!



インターネットから
24時間365日
仮審査可能◎



お申込みから
およそ**5日間**で
融資決定となります!

©よりぞう

最優遇金利

※保証料別途

変動

年

2.45%

(基準金利 年3.95%)

キャンペーン金利適用条件

1項目につき年**0.5%**引下げ

- 各種ローンをご利用の方
- 定期積金のご契約
- 給与振込・年金振込または年金予約(ご家族含む)
- JAカード(クレジットカード)契約
- JAバンクアプリ及びJAネットバンクのご登録
- 公共料金の引き落とし

最大 年**1.5%**

基準金利から引下げいたします。

ご用意いただくもの

- 本人確認書類（運転免許証、マイナンバーカード等）
- 勤続年数確認書類（健康保険証、在籍期間確認証明書等）
- 所得確認書類（前年度源泉徴収票、所得証明書等）
- 資金使途確認書類（見積書、注文書等）
- 印鑑（インク浸透印以外）

商品概要

□お使いみち

- 外構工事（庭園、門、塀、車庫など）
- 冷暖房設備、給排水設備等・外壁、屋根の補修
- 太陽光発電融雪設備費 ・家具等インテリア
- 耐震改修工事費用
- マンション共用部分の修繕負担金
- 他金融機関のリフォームローン借換

□ご利用いただける方

- 18歳以上で最終返済時満76歳未満の方
- 年収・所得が200万円以上の方
- 地区内に在住または在勤の方

□お借入金額 10万円～1,500万円（1万円単位）

□お借入期間 1年～20年

□ご返済方法

元利均等毎月返済（ボーナス併用も可）

□保証機関

• 当JAが指定する保証機関の保証を受けていただきます。

• 当組合への1口3,000円の出資が必要となります。

• 保証料 年0.4～1.00%

□金利タイプ

• 変動金利 当組合所定の利率を適用、年2回の利率見直し

□団体信用生命共済

• ご希望により、JA所定の団体信用生命保険にご加入いただけます。なお、ご加入いただく種類によりお借入金利に上乗せいたします。

一般団信 年0.35%

三大疾病保障特約付団信 年0.50%

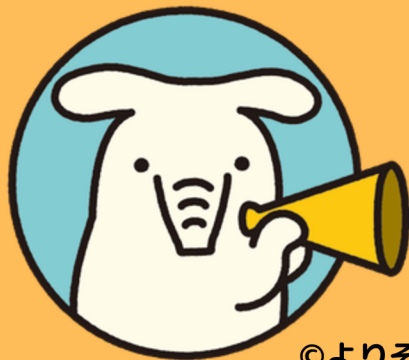
※詳細につきましては、店頭にて「団体信用生命共済のしおり」をご確認ください。

サツラク農協 金融・共済課

Instagram

やっています。

ローンの返済日のお知らせや
便利な情報を発信しています！



©よりぞう



JA_SATSURAKU.BANK



サツラク農業協同組合

札幌市東区苗穂町3丁目3番7号